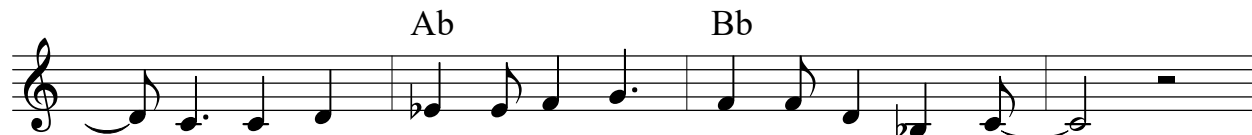


Meh Himmel uf Ärde

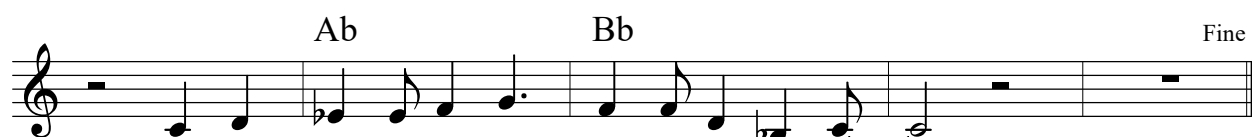
Text und Melodie: Roland Britt



Meh Him-mel uf Är - de, Va - ter, lass es wär -



de, dass din Wil - le bi ois wie im Him-mel gsche - ht,



und dass je - de di - ni gue - te Ta - te gseht !



1. Du bisch als Mensch zu ois uf d' Wält cho,
2. Nach Uf-fahrt hesch ois nid e - lei - glah,
3. Chumm mit dim Geischt i oi - se All - tag,



hesch bi ois gläbt, du kennsch ois guet - .
din gue - te Geischt hesch du ois gäh - .
chumm mit dim Rich i oi - ses Land - .



Hesch d'Men-sche glehrt und gheilt und aa - gnoh,
Mir sind en Teil jetzt vo dim Liib - da,
Du blibsch der Herr, e - gal was cho - mag,



hesch ois er - ret - tet dür dis - Blu - - - - et.
mit däm dis Rich söll Gschalt aa - näh - - - - .
du hal-tisch ois i din - re - Ha - - - - nd.

Bridge:

Bb F C

Lass di - ni Herr - lich - keit lah sicht - bar wär - de,

Bb F C Bb F

Lass ois dis Wü - - rke gseh - , Meh vo dim Rich für je - de

C Bb F G D.C. al Fine

Mensch uf Ä - r - de, Herr, vo däm brucht die Wält no meh!

...